

اسپرم طبیعی دارای سه قسمت، سر بیضی شکل، تنه و دم با حرکتی موجی می‌باشد.



دلایل بسیار زیادی برای ناباروری زوجین وجود دارد. ارزیابی مایع منی یکی از آزمایشاتی است که در تشخیص علت ناباروری مردان به پزشک کمک می‌نماید. این آزمایش نه تنها تعداد اسپرمهای موجود در مایع منی بلکه شکل آنها (مورفولوژی) و تحرک آنها (موتیلیتی) را نیز نشان می‌دهد. کم بودن تعداد اسپرم می‌تواند علامتی از یک بیماری مانند انسداد مجرا، کم بودن سطح هورمون تستوسترون و یا حرکت معکوس منی به درون مثانه باشد. تب و افزایش درجه حرارت بدن، از دیگر عوامل کاهشدهنده تعداد اسپرم می‌باشد.

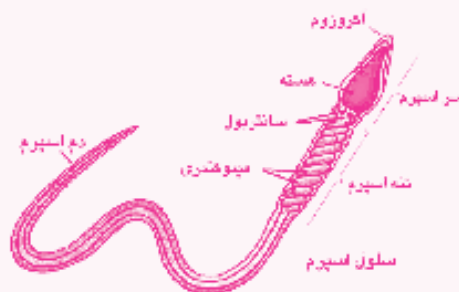
بعضی از مردان ممکن است دارای تعداد اسپرم کافی باشند اما این اسپرمها توانایی حرکت در دستگاه تناسلی زن و رسیدن به تخمک را نداشته باشند. همچنین اسپرمهایی که از نظر شکل ظاهری طبیعی نباشند ممکن است در نفوذ به تخمک و عمل لقاح موفق نباشد. با استناد به این آزمایش، پزشک می‌تواند بسیاری از این مشکلات را تشخیص داده و در جهت درمان اقدام نماید.

نمونه معمولاً به روش خود ارضایی یا استمناء (بهترین روش نمونه‌گیری) در محل آزمایشگاه در اتاقی راحت، جمع‌آوری می‌گردد. فرد آزمایش‌دهنده باید مایع منی خود را درون ظرفی استریل

ارزیابی مایع منی Semen Analysis

یکی از مهمترین روش‌های تشخیصی در بررسی اولیه در باروری مردان، آزمایش مایع منی است. برای این منظور از افراد مراجعه کننده درخواست می‌شود که نمونه منی به صورت استریل در فاصله زمانی ۲-۵ روز پس از آخرین نزدیکی، جمع‌آوری شود. نمونه جمع‌آوری شده باید در فاصله بسیار کوتاه (حداکثر یک ساعت) بعد از انزال مورد آزمایش قرار گیرد.

مایع منی از ترشحات قسمت‌های مختلف دستگاه تولیدمثل مردان تشکیل می‌شود. اسپرم‌های تولیدشده در بیضه تنها ۵٪ از حجم این مایع را تشکیل می‌دهند و بقیه مایع منی را ترشحات سایر غدد ضمیمه جنسی شامل غدد پایه‌ای مثانه، غده پروستات و کیسه‌های منی تشکیل می‌دهند.



اولین قسمت مایع منی در انزال حاوی بیشترین تعداد اسپرم با بهترین تحرک می‌باشد، لذا در هنگام تهیه نمونه، فرد باید توجه داشته باشد که نمونه به‌طور کامل و صحیح جمع‌آوری شود.

قبل از آزمایش، فرد باید از نزدیکی و فعالیت جنسی به مدت ۲ تا ۵ روز خودداری نماید.

به کمک آزمایش منی اطلاعات مفیدی در مورد تعداد، شکل ظاهری و توانایی حرکت اسپرم‌ها به دست می‌آید.

مرکز تحقیقاتی درمانی ناباروری و سقط مکرر ابن سینا، با اعتقاد به این واقعیت که شناخت هر خدمتی، رمز خرسندی و رضایت در پذیرش آن است به منظور افزایش سطح آگاهی زوجین محترم از خدماتی که در این مرکز ارائه می‌شود، اقدام به تهیه بروشورهایی در مورد دانستنی‌های باروری و ناباروری نموده است تا زوجین به اطلاع و آگاهی کامل از انجام هر اقدام تشخیصی و یا درمانی نسبت به انجام آن اقدام نمایند.

عناوین بروشورهای دانستنی باروری و ناباروری :

- * لاپاراسکوپي
- * سونوگرافي
- * هيستروسکوپي
- * هيستروسالپنگوگرافي
- * کورتاژ تشخیصی (D/C)
- * آنالیز منی S/A
- * بیوپسی بیضه TESE, PESA, MESA
- * کاربوتایپ
- * PGD و انتخاب جنسیت
- * PND
- * PCT
- * تزریق IVIG
- * واریکوسل و واریکوسلکتومی
- * تحریک تخمک‌گذاری
- * اریکوپکسی
- * هیدروسلکتومی
- * هچینگ آزمایشگاهی جنین
- * سرکلاژ
- * IUI, IVF, ICSI
- * بانک اسپرم
- * بانک DNA
- * پره‌ناتولوژی (سونوگرافی، داپلر، بیوفیزیکال پروفایل، آمنیوستز، CVS و کوردوستز)
- * اهداء گامت و جنین
- * ...

جمع‌آوری کرده و تحویل مسئول آزمایشگاه نماید. البته در مواقعی که فرد از طریق استمناء قادر به دادن نمونه نباشند، می‌تواند از طریق مقاربت با همسر اقدام به جمع‌آوری نمونه نماید. زوجین باید توجه داشته باشند که برای این منظور نباید از کاندوم‌های حاوی مواد کشنده اسپرم استفاده نمایند. معمولاً چنین نمونه‌هایی، ممکن است نمونه مطلوب و مناسبی نباشند. اغلب موارد نتیجه ارزیابی مایع منی حتی در یک فرد در دفعات مختلف متنوع است بنابراین بیش از یک‌بار این آزمایش در موارد غیر طبیعی توصیه می‌گردد. در بعضی از مواقع علی‌رغم طبیعی بودن جواب آزمایش، تکرار آزمایش برای اطمینان بیشتر، لازم می‌گردد.

میزان طبیعی تعداد اسپرم بین ۲۰-۳۰۰ میلیون اسپرم در هر میلی‌لیتر مایع انزال می‌باشد. یک نمونه طبیعی معمولاً حجمی بین ۲-۵ میلی‌لیتر دارد و بایستی دارای حداقل ۵۰ درصد حرکت رو به جلو و ۳۰ درصد اسپرم سالم و طبیعی باشد. نمونه مورد آزمایش برای ارزیابی بایستی در شرایط و موقعیت خاص و طبق دستورالعملی که آزمایشگاه آندروولوژی ارائه می‌دهد، تهیه شود. معمولاً به دلیل طولانی بودن زمان تولید اسپرم (حدود سه ماه) تغییرات سلامتی فرد در این مدت می‌تواند در نتیجه آزمایش مؤثر باشد. لذا برای داشتن پاسخ بهتر و امکان اظهار نظر نسبت به روند درمان، حداقل دو نمونه آزمایش با فاصله زمانی یک‌هفته توصیه می‌شود.

مرکز فوق تخصصی درمان ناباروری و سقط مکرر ابن سینا
آدرس: تهران، خیابان شریعی، ابتدای خیابان یخچال،
پلاک ۹۷

تلفن: ۲۳۵۱۹۰ تلفکس: ۲۲۶۴۴۷۵۴

وب سایت: www.avicennaclinic.ir

پست الکترونیکی: info@avicennaclinic.ir

مرکز فوق تخصصی درمان ناباروری و سقط مکرر ابن سینا با کلینیک‌های:

- کلینیک تشخیص و درمان ناباروری
- کلینیک تشخیص و درمان سقط مکرر
- کلینیک درمان‌های جایگزین (اهدا)
- کلینیک سلامت مادر، جنین، نوزاد
- کلینیک سلامت جنسی
- کلینیک اندومتریوز
- کلینیک پستان
- آزمایشگاه تشخیص طبی و پاتولوژی، سیتوژنتیک و ژنتیک مولکولی در خدمت عموم مردم می‌باشد.

خدمات و ویژگی‌های مرکز:

- کلیه روش‌های نوین تشخیصی و درمان ناباروری مردان و زنان
- ارائه روش‌های پیشرفته تشخیص و درمان سقط مکرر
- انجام درمان‌های کمک باروری (شامل رحم جایگزین و اهدای گامت و جنین)
- ارائه خدمات حفظ باروری (انجماد اسپرم و تخمک، انجماد بافت‌های زایشی تخمدان و بیضه) تشخیص و درمان طبی و جراحی اندومتریوز
- کاهش انتخابی جنین در افراد با حاملگی چندقلویی
- غربالگری سلامت جنین با استاندارد بین‌المللی کنترل بارداری
- غربالگری، تشخیص و درمان بیماری‌های پستان
- تشخیص نقایص ژنتیکی جنین شامل: تعیین جنسیت جنین قبل از انتقال (PGD)، تشخیص بیماری‌های ژنتیکی پس از حاملگی (PND)، تشخیص جنسیت جنین از هفته ۷ الی ۹ بارداری
- مشاوره ژنتیک قبل از ازدواج و ارائه خدمات تشخیصی مورد نیاز (کاریوتایپ)
- بررسی و درمان مشکلات جنسی
- تشخیص و درمان بیماری‌های منتقله از راه تماس جنسی (STI) و عفونتهای تبخالی (هرپس و ویروس‌ها)
- ارائه کلیه خدمات پاراکلینیکی اعم از آزمایشگاه‌های تخصصی و رادیولوژی

عناوین بروشورهای دانشتستی‌های باروری و ناباروری:

- لاپاراسکوپی، سونوگرافی، هیستروسکوپی، هیستروسالپنگوگرافی
- PCT، کورتاژ تشخیصی (D/C)
- آنالیز منی S/A، بانک اسپرم
- بیوپسی بیضه MESA، PESA، TESE تست‌های ارزیابی اختلال جنسی
- کاریوتایپ، PGD و انتخاب جنسیت، PND، بانک DNA
- سرکلاژ، تزریق IVIG
- واریکوسل و واریکوسکتومی، اریکوپکسی، هیدروسلکتومی
- تحریک تخمک‌گذاری، ICSI، IVF، IUI، هچینگ آزمایشگاهی جنین
- پره‌ناتولوژی (سونوگرافی، داپلر، بیوفیزیکال پروفایل، آمنیوسنتز، CVS و کوردوسنتز)
- اهداء گامت و جنین
- بررسی عوامل مهم عفونی در زوجین نابارور
- راهنمای درمان بیماران سقط مکرر
- اندومتریوز
- ...

این راهنما به منظور ارتقاء آگاهی شما تهیه شده است. جهت کسب اطلاعات بیشتر برای درمان و رفع مشکل خود با پزشک متخصص مرکز درمان ابن سینا مشورت نمایید.



مرکز فوق تخصصی درمان
سقط مکرر و ناباروری

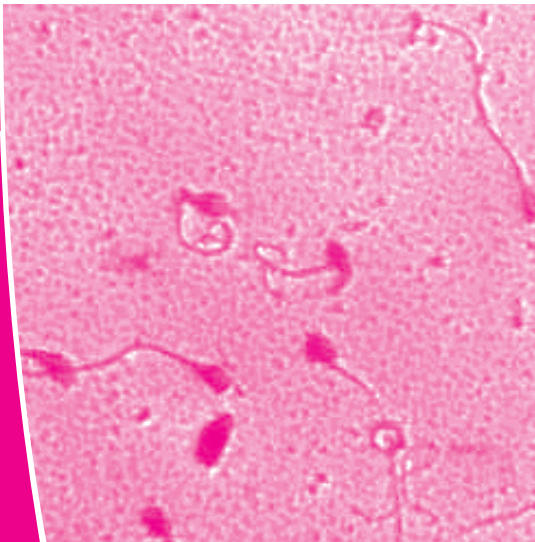


مرکز فوق تخصصی ابن سینا

درمان ناباروری، سقط مکرر و پره‌ناتولوژی

کلینیک جراحی محدود، آزمایشگاه، رادیولوژی و سونوگرافی

ارزیابی مایع منی Semen Analysis



چاپ سوم

تاریخ انتشار اردیبهشت ۱۳۹۳

بروشور شماره ۶



با همکاری علمی
مرکز ART
دانشگاه UKSH آلمان



دارنده گواهینامه استاندارد
ISO 9001:2008